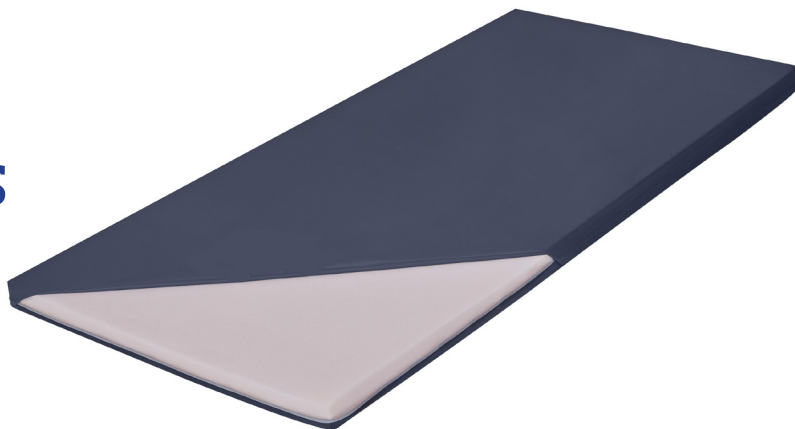


BRUKSANVISNING

Solatium Distansmadrass



Säkerhetsföreskrifter

- Läs föreskriften noggrant och spara den för framtida bruk.
- Stick inte in vassa föremål i madrassen.
- Använd endast madrassen för det den är avsedd till enligt instruktioner i denna manual.
- Undvik skador genom att hålla madrassen borta från varma källor eller eld.
- Placera madrassen noggrant och kontrollera att rätt storlek används.
- Madrassen ska användas så att den inte blir skadad eller klämd.

CE-Märkning

Solatium Distansmadrass är CE-märkt enligt MDR (Medical Device Regulation) (EU) 2017/745 medicintekniska produkt-direktivet klass 1. Med CE-märkning säkerställer COMCO AB att produkten uppfyller kraven i lagen om medicintekniska produkter. Enligt dessa föreskrifter är vi skyldiga att rapportera olyckor och tillbud som rör våra produkter. Vi ber er därför att rapportera till COMCO AB om en olycka eller tillbud inträffar som rör våra produkter.

Uppackning

Våra madrasser levereras rullpackade/komprimerade i återvinningsbar plast. Innan påbörjande av uppackning kontrollera att madrassen ej är skadad. Avlägsna sedan plasten försiktigt. Användning av vassa föremål vid öppnandet bör undvikas då man riskerar att skada madrassen. Efter avlägsnandet av plasten bör madrassen placeras i plant läge

för att återhämta sin normala ursprungliga form. Madrassen går även att använda direkt efter uppackning.

Introduktion och användning

Solatium Distansmadrass används i kombination med en förebyggande eller behandlande madrass och placeras under annan madrass.

Dess avtagbara överdrag har en droppskyddad dragkedja på tre sidor och är både slitstarkt och avtorkningsbart.

Fakta Solatium Distansmadrass

Fyllning: Kallskum 35 kg/m³

Överdrag: Hygienöverdrag 200 g/m²

Höjd: 6 cm

Förpackning: Rullpackad i klar plast

Rekommenderad brukarvikt: 0-130 kg

Färg: Mörkblå

Etikett med anvisningar om tvätt, brukarvikt, artikelnummer, artikelnamn och storlek är placerad på insidan av hygienfodralet.

Storlekar

80x200x6 cm, artikelnr SDM3506-080200

85x200x6 cm, artikelnr SDM3506-085200

90x200x6 cm, artikelnr SDM3506-090200

90x210x6 cm, artikelnr SDM3506-090210

105x200x6 cm, artikelnr SDM3506-105200

120x200x6 cm, artikelnr SDM3506-120200

Vid önskemål kan även specialstorlekar tillverkas.

Rengöring och rekonditionering

Madrassens överdrag ska rengöras och rekonditioneras för att undvika eventuell smittspridning. Etikett med tvättanvisningar är placerad på insidan av överdraget.

Hygienöverdrag tvättas i max 95°C och kan även torktumlas. Använd en fuktig trasa med ett skonsamt rengöringsmedel för att rengöra ytan. Torka sedan av den fuktiga ytan med en torr trasa. Vid behov använd även desinfektionsmedel.

Destruering

Såväl madrass som emballage sorteras under brännbart avfall.

Retur och reklamationer

Alla avvikelser skall rapporteras till COMCO AB. Reklamation får göras först när avvikelsen är rapporterad till oss. Returering sker då enligt våra instruktioner. Vid transportskadat gods skall även anmälan göras till berört transportbolag. När reklamationen är COMCO tillhanda sker återrapportering till kunden gällande hur reklamationen skall åtgärdas.

Garanti

2 års garanti.

Övrig information

Madrassen förvaras plant, vikt eller rullpackad. Ska förvaring ske under en längre tid rekommenderar vi att den förvaras plant.

Tillverkare

Kontakt

Telefon: 040 45 47 87

E-post: info@comco.se

Webbplats: www.comco.se

Support

Helgfria vardagar 8.00-17.00

Postadress

COMCO AB
Brädgårdsvägen 28
236 32 Höllviken

Godsadress

COMCO AB
Radiatorvägen, Port 5-8
283 43 Osby

